



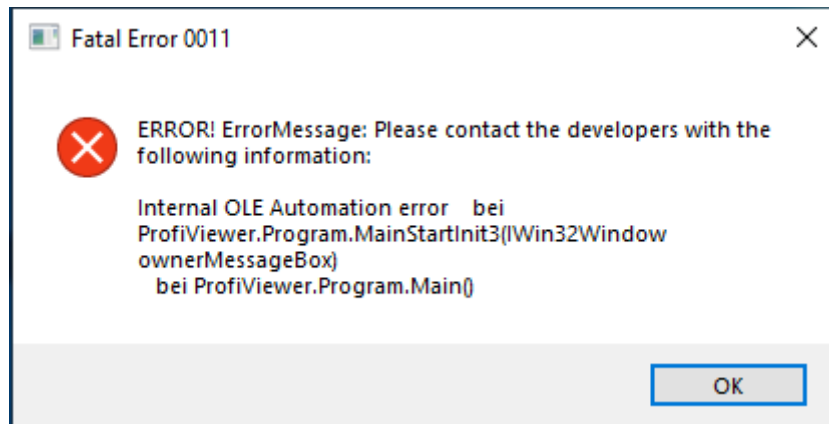
SUITE X

EE CE PI FE BA EI

Electrical Engineering, Cabinet Engineering, P&ID, Fluid Engineering, Building Automation, Electrical Installation

**WScad SUITE UND
ACCESS DATABASE ENGINE 2016 64BIT**

Wenn beim Zugriff der WSCAD SUITE auf eine Access-Datenbank der unten gezeigte Fehler erscheint, nutzen WSCAD SUITE Versionen im 64Bit-Modus die auf dem PC installierte Access Database Engine **2016** 64Bit.



Bei Nutzung der Access Database Engine **2010** 64Bit erscheint dieser Fehler nicht. Die Unterstützung dieser Engine wird aber zusammen mit MS Office 2010 ab Oktober 2020 von Microsoft abgekündigt.

Den Fehler beheben Sie, indem Sie die Access-Runtime 2016 64Bit (accessruntime_4288-1001_x64_de-de.exe) von der Microsoft-Internetseite herunterladen und installieren:

<https://www.microsoft.com/de-DE/download/details.aspx?id=50040>

Bei WSCAD SUITE-Versionen im 32Bit-Modus erscheint dieser Fehler nicht.

Die installierten Access Database Engine Versionen können Sie abfragen, indem Sie in der Systemsteuerung den Eintrag **Programme und Features** aufrufen und dort im Suchfeld `access` eingeben.

Hinweis:

Bei der **WSCAD SUITE X PLUS** wird die Access Runtime 2016 64Bit gleich mitinstalliert, wenn die Access Database Engine 2016 64Bit installiert wird. Zusätzlich ist die Access Runtime 2016 64Bit abgelegt im WSCAD SUITE X PLUS-Installationsverzeichnis:

`Redist\Access2016\accessruntime_x64.exe`

Von dort können Sie die Datei auch installieren, falls der Fehler trotzdem auftritt.