



SUITE **X** PLUS

EE	CE	PI	FE	BA	EI
-----------	-----------	-----------	-----------	-----------	-----------

Electrical Engineering, Cabinet Engineering, P&ID, Fluid Engineering, Building Automation, Electrical Installation

PROJEKTSPEZIFISCHE KONFIGURATION

In der WSCAD SUITE können Sie unter **Extras | Einstellungen (Optionen)** die vordefinierten Standardeinstellungen an Ihre Projekte anpassen. Einige dieser Einstellungen gelten für alle Projekte und andere können projektabhängig definiert werden.

Die Einstellungen sind folgendermaßen unterteilt:

- Applikationsspezifisch:
Diese Einstellungen sind global und gelten für alle Projekte, z.B. die Einstellungen zur Projektsicherung oder zur Änderungsverwaltung. Beim Festlegen der Einstellungen ist kein Projekt geöffnet oder nur ein Projekt, bei dem die projektspezifische Konfiguration deaktiviert ist.
- Projektspezifisch:
Für diese Einstellungen können Sie wählen, ob sie global oder nur für ein Projekt gelten. Die Einstellungen sind projektspezifisch, wenn das Projekt geöffnet und die projektspezifische Konfiguration aktiviert ist, ansonsten sind sie global. Diese Einstellungen beinhalten z.B. die Darstellung von Abbruchstellen und Potentialen, die Art der Nummerierung für Bauteile und Kabeladern sowie die verwendete Artikeldatenbank.
- User-spezifisch:
Diese Einstellungen sind nur von der Windows-Anmeldung (Konto) abhängig. Somit können unterschiedliche Windows-Benutzer z.B. ihre eigenen Darstellungen des Cursors oder der Farben der Elemente definieren. User-spezifische Einstellungen bleiben in allen Fällen user-spezifisch.

Ob die projektspezifischen Einstellungen pro Projekt gespeichert werden sollen, können Sie beim Erstellen des Projekts festlegen (siehe [Projektspezifische Konfiguration bei Neuerstellung](#)) oder nachträglich über die Projekteigenschaften des geöffneten Projekts (siehe [Projektspezifische Konfiguration nachträglich aktivieren oder deaktivieren](#)).

Verwenden Sie beim Neuanlegen eines Projekts ein anderes Projekt als Vorlage, werden die projektspezifischen Einstellungen aus der Vorlage übernommen, sofern die Vorlage bereits über projektspezifische Einstellungen verfügt und Sie für das neue Projekt die projektspezifischen Einstellungen aktiviert lassen.

Wenn Sie die projektspezifische Konfiguration in den Projekteigenschaften des geöffneten Projekts deaktivieren, werden die projektspezifischen Einstellungen für dieses Projekt auf die globalen Einstellungen zurückgesetzt.

Sind alle Projekte geschlossen und Sie ändern projektspezifische Einstellungen, werden diese Änderungen auf alle in der Projektverwaltung enthaltenen Projekte angewendet, bei denen die projektspezifische Konfiguration deaktiviert ist. Für Projekte, bei denen die projektspezifische Konfiguration aktiviert ist, gelten weiterhin deren projektspezifische Einstellungen.

Eine Liste, welche Einstellungen projektspezifisch sind und welche auch bei aktiver projektspezifischer Konfiguration immer noch applikations- oder user-spezifisch sind, finden Sie am Ende dieses Artikels.

Vorteile

Die projektspezifische Konfiguration bietet sich an, wenn

- unterschiedliche Auftraggeber von Ihnen unterschiedliche Darstellungen fordern.
- Sie Projekte mit unterschiedlichen Artikeldatenbanken anlegen möchten.
- in einem einmal angelegten Projekt die Darstellung immer gleich bleiben soll, selbst wenn Sie inzwischen für neue Projekte andere Einstellungen bevorzugen.

Nachteile

Die projektspezifische Konfiguration sollten Sie nicht verwenden, wenn

- Sie eine einheitliche Darstellung für alle Projekte wünschen.
- neue oder geänderte Artikel (z.B. Ersatztypen oder geänderte Preise) sofort auch für andere Projekte zur Verfügung stehen sollen.
- bei Revisionen auch alte Projekte an veränderte Vorgaben an die Darstellung angepasst werden sollen.
- wenn Sie ein Projekt von einem Kollegen importieren und Begleitdaten (wie z.B. zusätzlich verwendete Schriftarten) nicht mitgeliefert werden können.

Add-On „User Rights“

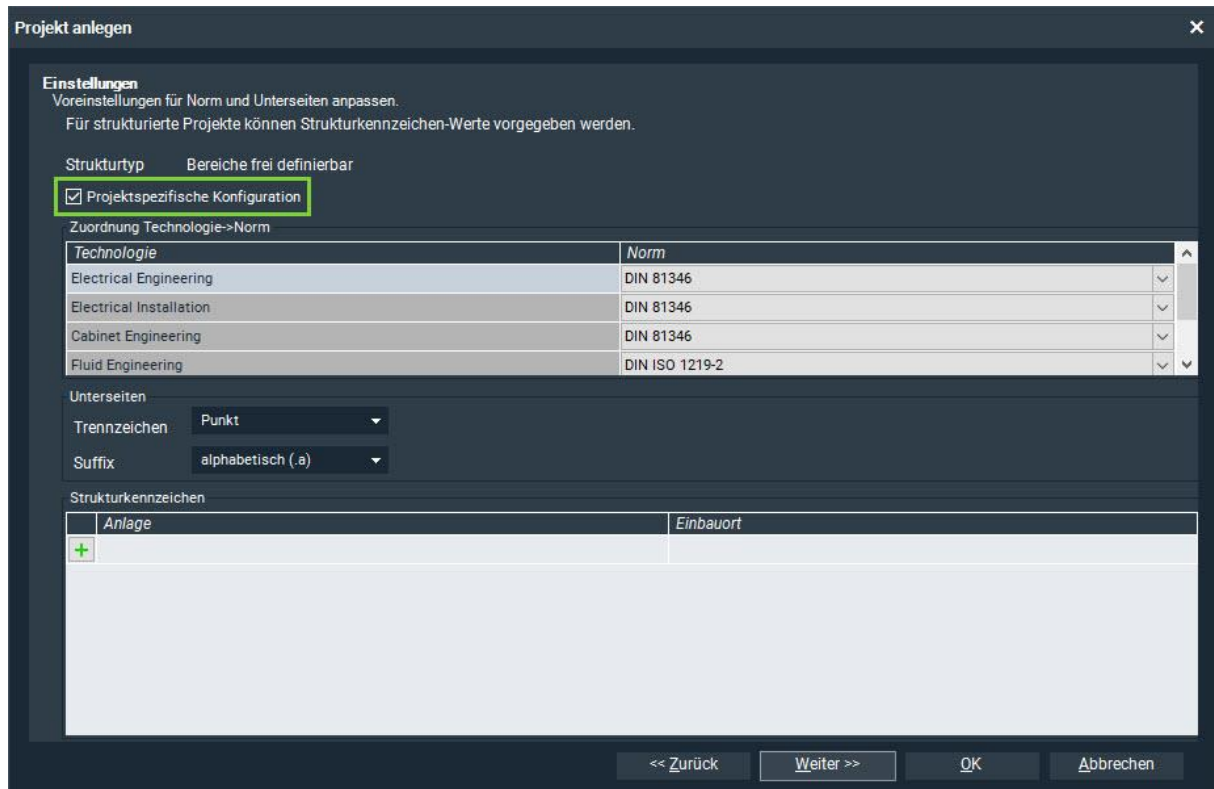
Mit dem Add-On „User Rights“ steht Ihnen die WSCAD Benutzerverwaltung zur Verfügung. Damit können Sie WSCAD-Nutzer anlegen und für jeden Nutzer einzelne Einstellungen sperren.

Tipp

Tritt ein unspezifisches Problem mit einem WSCAD SUITE Projekt auf, bei dem nicht nachvollziehbar ist, woran es liegt, empfiehlt es sich zuerst eine Projektsicherung durchzuführen und anschließend die projektspezifische Konfiguration zu löschen. Ist das Problem damit beseitigt, wissen Sie, dass es an den projektspezifischen Einstellungen liegt. Bei der Projektsicherung wird die projektspezifische Konfiguration mitgesichert.

Projektspezifische Konfiguration bei Neuerstellung

Wenn Sie ein neues Projekt anlegen, können Sie im 3. Schritt des Wizards entscheiden, ob Sie das Optionsfeld **Projektspezifische Konfiguration** aktiviert lassen (Standard) und somit alle projektspezifischen Einstellungen für dieses Projekt anpassen können oder ob die globalen Einstellungen für das Projekt gelten sollen (Optionsfeld deaktiviert).



Wichtig:

Wenn Sie in einem geöffneten Projekt mit deaktivierter projektspezifischer Konfiguration projektspezifische Einstellungen ändern, gelten diese auch für alle anderen Projekte mit deaktivierter projektspezifischer Konfiguration.

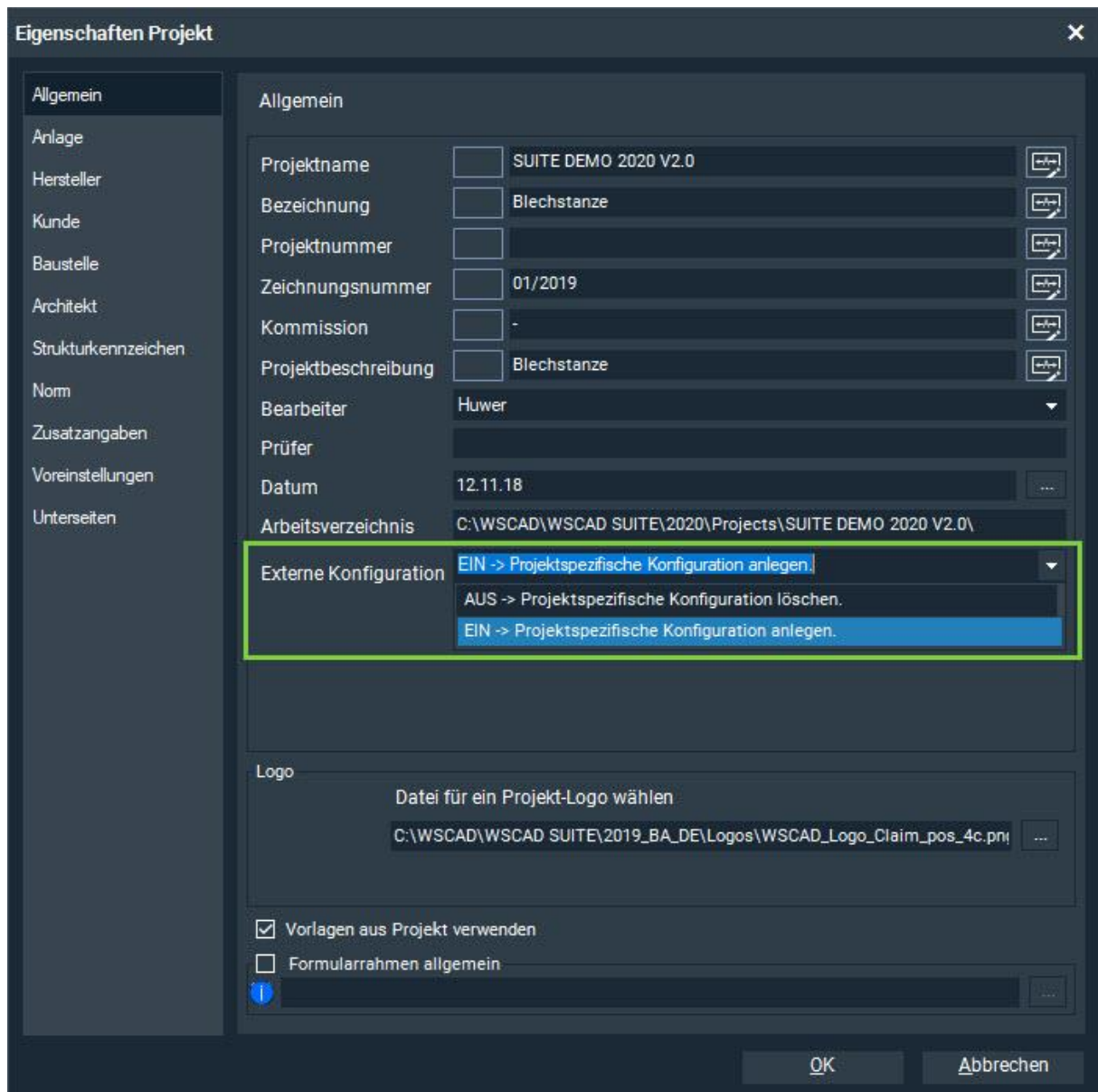
Wenn Sie in einem geöffneten Projekt applikationsspezifische Einstellungen ändern, gelten diese sowieso für alle Projekte.

Projektspezifische Konfiguration nachträglich aktivieren oder deaktivieren

Über den Eigenschaften-Dialog des geöffneten Projekts können Sie nachträglich ändern, ob das Projekt die projektspezifischen Einstellungen oder die applikationsspezifischen Einstellungen verwenden soll.

Ist in der Aufklappliste **Externe Konfiguration** der Eintrag **EIN -> Projektspezifische Konfiguration anlegen** ausgewählt, gibt es die Unterscheidung zwischen projektspezifischen und applikationsspezifischen Einstellungen. Wenn Sie bei dem geöffneten Projekt projektspezifische Einstellungen ändern, gelten sie nur für dieses Projekt.

Ist stattdessen **AUS -> Projektspezifische Konfiguration löschen** ausgewählt, werden alle bereits vorhandenen projektspezifischen Einstellungen gelöscht und stattdessen die globalen Einstellungen übernommen.



Wichtig:

Ist das Optionsfeld deaktiviert, müssen Sie beachten, dass sich die projektspezifischen Einstellungen für dieses und auch für andere Projekte automatisch ändern können. Und zwar dann, wenn alle Projekte geschlossen sind und projektspezifische Einstellungen geändert werden oder wenn in einem anderen geöffneten Projekt mit ebenfalls deaktivierter projektspezifischer Konfiguration die projektspezifischen Einstellungen geändert werden.

Konfigurationsdateien

In den Konfigurationsdateien werden die projektspezifischen und user-spezifischen Einstellungen gespeichert.

- Wenn Sie eine projektspezifische Einstellung ändern, wird das im entsprechenden Abschnitt (Section) in der Datei
<WSCAD-Projektverzeichnis>\Settings\project.wsCFG eingetragen.
- Wenn Sie eine user-spezifische Einstellung ändern, das im entsprechenden Abschnitt (Section) in der Datei
<WSCAD-Installationsverzeichnis>\Settings\<Windows-User>\user.wsCFG gespeichert.

Tabelle mit den Einstellungen

Abkürzungen:

A: applikationsspezifische (programmspezifische) Einstellungen

P: projektspezifische Einstellungen

U: user-spezifische (anwenderspezifische) Einstellungen

Extras Einstellungen (Optionen) ...	Erklärung	A	P	U
Allgemein	Zeichnung beim Programmstart automatisch laden			x
Allgemein	Bildlage und Zoom mit jeder Zeichnung abspeichern			x
Allgemein	Orthogonal-Zeichenmodus			x
Allgemein	Fang			x
Allgemein	Quadrantenzoom			x
Allgemein	Flagge zeigen bei mehrsprachiger Texteingabe		x	
Allgemein	Texteingabe mehrsprachig		x	
Allgemein	Zoom über Mausrad			x
Allgemein	Arbeitsrichtung		x	
Allgemein	Tastaturkürzel für Hilfslinien	x		
Allgemein	Copyright	x		
Allgemein	Schutzvermerk	x		
Sprache	Sprache Programm			x
Sprache	Sprache Hilfebereich			x
Sprache	Restliche Einstellungen		x	
Sicherheit	Akustisches Signal bei fehlerhafter Benutzereingabe	x		
Sicherheit	Gelöschte Dateien in den Papierkorb	x		
Sicherheit	Aufforderungen zum Erstellen einer Projekt-Sicherheitskopie	x		
Sicherheit	Erstelle automatische Sicherung alle ... Minuten	x		
Sicherheit	Erstelle automatische Sicherungskopie	x		
Verzeichnisse	Datenverzeichnis	x		
Verzeichnisse	Verzeichnis Projekte	x		
Verzeichnisse	Verzeichnis Bibliotheken		x	
Verzeichnisse	Verzeichnis Datenbanken		x	
Verzeichnisse	Verzeichnis Datenblätter	x		
Verzeichnisse	Verzeichnis Hilfe-Dateien	x		
Verzeichnisse	Verzeichnis Globale Logos	x		
Verzeichnisse	Verzeichnis Pattern	x		
Verzeichnisse	Verzeichnis Sicherung			x

Extras Einstellungen (Optionen) ...	Erklärung	A	P	U
Verzeichnisse	Verzeichnis Temporäre Dateien			x
Verzeichnisse	Verzeichnis Vorlagen		x	
Verzeichnisse	Verzeichnis Makros		x	
Verzeichnisse	Verzeichnis Project Wizard Makros	x		
Verzeichnisse	Verzeichnis Plugins	x		
Verzeichnisse	Verzeichnis 3D		x	
Internet	WebHelp	x		
Internet	Restliche Einstellungen	x		
Darstellung	Farbschema			x
Darstellung	Koordinatenanzeige		x	
Darstellung	Datum		x	
Darstellung	Kacheln Mindestbreite			x
Darstellung	Hintergrundfarbe mit Oberflächendesign abgleichen			x
Darstellung	RKZ - Schriftstärke		x	
Darstellung	RKZ - Ohne Vorzeichen		x	
Darstellung	RKZ - RKZ immer vollständig darstellen		x	
Darstellung	Logo	x		
Darstellung Cursor	Einstellungen Cursor			x
Darstellung Farben Elemente	Vordefinierte Farben für Elemente			x
Darstellung Farben Cabinet	Vordefinierte Farben für Cabinet			x
Darstellung Farben xxx Benutzer	Benutzerdefinierte Farben (64 Farben UC065 - UC128)	x		
Darstellung Texte	Definitionen Texte		x	
Darstellung Linien	Definitionen Linien	x		
Darstellung Layer	Definitionen Layer		x	
Darstellung Kontaktkamm	Einstellungen Kontaktkamm		x	
Darstellung Verbindung	Einstellungen Verbindungen		x	
Darstellung Voreinstellung	Voreinstellungen			x
Darstellung Symbol-Editor	Einstellungen Symbol-Editor		x	
Drucker	Definition Drucker			x
Papiergrößen	Definition Papiergrößen	x		
Projekt	Trennzeichen	x		
Projekt	Suffix	x		
Projekt	Normen	x		
Projekt	Auto-PDF-Export bei Projekt schließen		x	
Projekt	Bei Kopiervorgängen von Dokumenten alle Strukturkennzeichen beibehalten		x	
Projekt Vorlagen	Definitionen Vorlagen		x	
Projekt Strukturvorlagen	Strukturvorlagen	x		
Projekt Strukturkennzeichen	Definitionen Strukturkennzeichen	x		
Projekt Voreinstellungen	Voreinstellungen (Zusatzangaben)	x		
Projekt Änderungsverwaltung	Definitionen Änderungsverwaltung	x		
Stammdaten	keine Einstellungen	-	-	-
Stammdaten Artikel	Einstellungen Artikel		x	
Stammdaten Datenpunktverwaltung	Einstellungen zur Datenpunktverwaltung		x	
Stammdaten Lexikon	Einstellungen Lexikon		x	
Stammdaten Adressen	Einstellungen Adressen	x		
Stammdaten Farbcode	Einstellungen Farbcode		x	
Stammdaten Online-Dokumente	Liste Online-Dokumente	x		
Symbol	Einstellungen Symbol		x	
Symbol Eigenschaften	Elektrische Eigenschaften aus EI auch in EE anzeigen		x	
Symbol Zusatztexte	Definitionen Zusatztexte		x	
Symbol Blackbox	Definitionen Blackbox		x	
Symbol Gerätebox	Definitionen Gerätebox		x	
Symbol Strukturbereich	Einstellungen Strukturbereich		x	

Projektspezifische Konfiguration

Extras Einstellungen (Optionen) ...	Erklärung	A	P	U
Symbol Haupt-/Nebenelement	Eigenschaften Haupt-/Nebenelement			
Symbol Kabel	Eigenschaften Kabel und vordefinierte Symbole für Kabel		x	
Symbol Klemme	Eigenschaften Klemmen und vordefiniertes Symbol für Klemmen		x	
Symbol Stecker/Buchse	Eigenschaften Stecker/Buchsen und vordefinierte Symbole für Stecker und Buchsen		x	
Symbol Schütz	Eigenschaften Schütz und vordefinierte Symbole für Kontakte		x	
Symbol SPS	Eigenschaften SPS		x	
Symbol SPS-Sondertexte	Definitionen SPS-Sondertexte		x	
Nummerierung	keine Einstellungen	-	-	-
Nummerierung Betriebsmittel	Einstellungen Nummerierung Betriebsmittel		x	
Nummerierung Kabelader	Einstellungen Nummerierung Kabelader		x	
Nummerierung Klemme	Einstellungen Nummerierung Klemme		x	
Nummerierung Stecker	Einstellungen Nummerierung Stecker		x	
Auswertung	Text <Dateiinhalt> mit BMK erweitern		x	
Auswertung	Installierte Microsoft Excel-Version verwenden für Excel-Export	x		
Auswertung	Projektdatenbank bilden für Gesamtauswertung		x	
Auswertung	Schrittweite vom Formular verwenden		x	
Auswertung	Bibliothek - Grafischer Klemmenplan		x	
Auswertung	Bibliothek - Grafischer Kabelplan		x	
Auswertung	Format für Längenangaben		x	
Verschiedene Listen und Pläne	Restliche Einstellungen		x	
Querverweis	Einstellungen Querverweise		x	
Technologie-Querverweis	Einstellungen Technologie-Querverweise		x	
Etiketten	Einstellungen der Untermenüeinträge	x		
Installation	Einstellungen Installation		x	
Installation	Planerstellung Abstand links	x		
Installation Installationszonen	Positionen Installationszonen		x	
Installation Wandschraffur	Wandschraffuren		x	
Installation Kabel	Stile Kabel	x		
Installation Verlegesystem	Stile Verlegesystem	x		
Cabinet	Einstellungen Cabinet		x	
Cabinet 3D	Einstellungen Cabinet 3D		x	
Cabinet Routing	Einstellungen Cabinet Routing		x	
Fluid	Einstellungen Fluid		x	
Building Automation	Einstellungen Building Automation			x
Building Automation Medium-Verbindungsline	Definitionen Medium-Verbindungsline	x		
Building Automation Building Automation Plugin	Definition "BKS_Open"-Plugin		x	
P+I Diagram	Einstellungen P&ID			x
P+I Diagram Medium-Verbindungsline	Definitionen Medium Verbindungsline	x		
Add-On Project Wizard	Einstellungen Project Wizard	x		
Add-On Project Wizard Positionen	Definition Positionen	x		
Add-On Project Wizard Variable	Definition Variablen	x		